

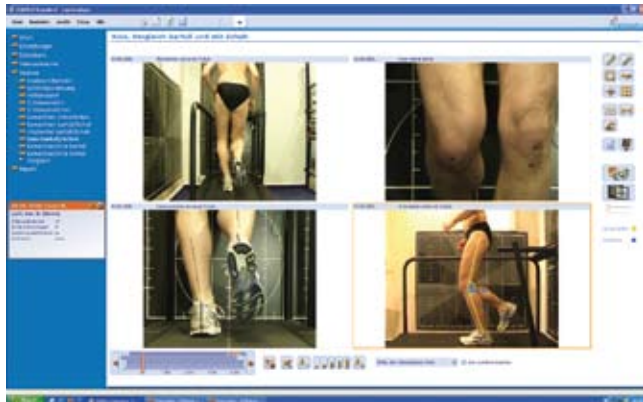
Die Analyse

Nach der Datenaufnahme und digitalem **Fußscan** erfolgt die manuelle **Fuß- und Gelenkuntersuchung** und die Kontrolle vorhandener Schuhe.

Die **Markierung** Ihrer Körper- und Gelenkachsen gewährleistet eine biomechanisch, objektive Analyse. Anschließend werden die digitalen **Videoaufnahmen** barfuss und mit getragenen Schuhen auf dem speziellen Lamellenlaufband durchgeführt. Ihre Bewegungsdaten werden mit Hilfe der **speziellen Bio-mechanik-Software** analysiert und auf **mögliche Fehlstellungen** oder Besonderheiten überprüft.

Die gewonnenen Ergebnisse werden in Ihrem **Analysebericht** mit Bildern und Beschreibungen der einzelnen Bewegungsphasen festgehalten. Empfehlungen zu geeigneten Schuhen, ein **Trainingsplan** mit passenden Übungen und ein Vorschlag für **individuelle Sporteinlagen** vervollständigen den Bericht.

Unseren Lauf- und Walkingschuhkunden empfehlen wir zumindest unsere **Laufschuhanalyse**. Dabei werden Aufnahmen im Fuß- und Unterschenkelbereich barfuss und mit dem getragenen Schuh aufgezeichnet und analysiert. Anschließend wird mit ausgesuchten Schuhmodellen gefilmt und diese anschließend nach funktionellen Gesichtspunkten bewertet.



Know How und Erfahrung pur

„Eine perfekte Beratung erfordert neben modernster Technik vor allem ein Höchstmaß an Know How und Erfahrung. Durch meine spezielle Ausbildung und permanente Fortbildung garantiere ich Ihnen eine bestmögliche Unterstützung zur Bewegungsoptimierung oder Problemreduzierung!“

Axel Merz



Axel Merz

- Zertifizierter Bewegungsanalytiker
- Orthopädie Schuhtechniker
- Staatl. geprüfter Triathlontrainer
- Gastdozent an der Landessportschule
- Langjähriger Ausdauersportler
- Ironman-Finisher

Vereinbaren Sie gleich einen Termin und überzeugen Sie sich auch von unserem Lauf- und Walkingschuh-Angebot.

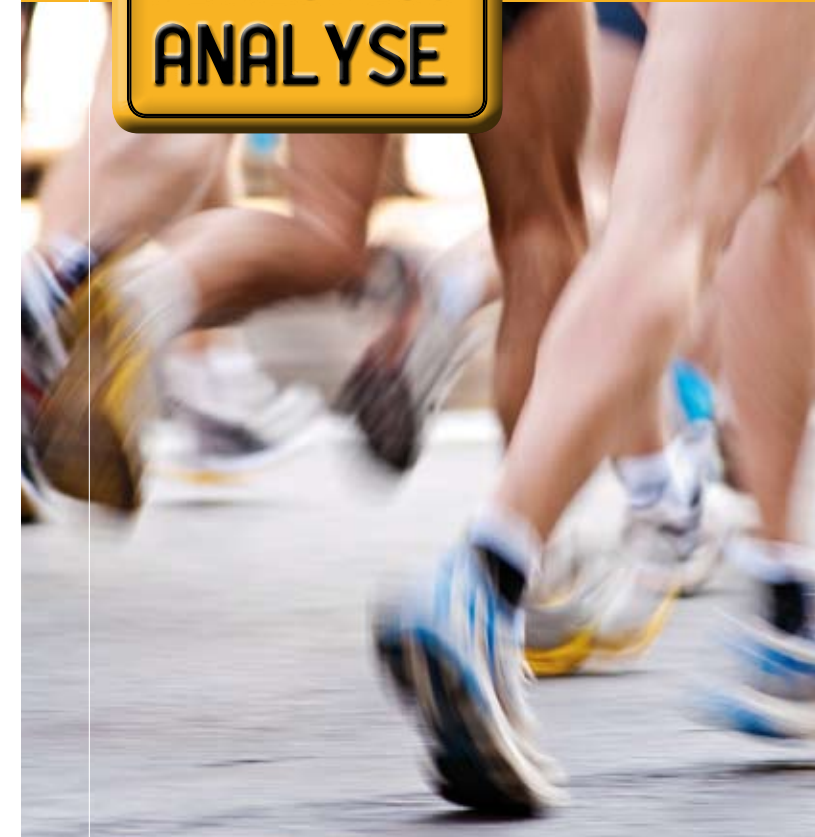
Merz aktiv
Hechinger Straße 86
72461 Albstadt-Tailfingen

Telefon: 07432.5994
Telefax: 07432.8730
E-Mail: info@merz-aktiv.de
www.merz-aktiv.de

Wenn Sie besser gehen
wollen, gehen Sie besser zu



BEWEGUNGS-ANALYSE



Perfektes Laufen durch Bewegungsoptimierung

Wenn Sie besser gehen
wollen, gehen Sie besser zu



Für Ihre perfekte Bewegung

Mit Hilfe von Digitalkameras zeichnen wir die Bewegungsabläufe Ihres Körpers aus allen **4 Richtungen** auf. Diese **persönlichen Bewegungsdaten** werden mit Unterstützung modernster Computersoftware durch uns, nach aktuellsten biomechanischen **Erkenntnissen**, analysiert. Dadurch lassen sich

- Fehlbelastungen
- Muskeldysbalancen oder
- Verletzungsursachen erkennen.

Aus der Analyse resultieren die 3 Säulen für Ihre Bewegungsoptimierung

- 1 Individuell erstellte Kräftigungs- und Stretchingübungen
- 2 Ermittlung des idealen Lauf- oder Walkingschuhs
- 3 Bei Bedarf Fertigung spezifischer Einlagen nach persönlichen Bewegungsdaten



Für jeden Typ das passende Leistungspaket

Standard Package

Unsere Leistung

Bei der Standardanalyse beraten wir Sie eingehend über Ihre Füße und die Beinachse. Die synchronen Videoaufnahmen von hinten und der Seite ermöglichen die exakte und wichtige Bestimmung der einzelnen Bewegungsphasen.

- Fuß, Sprunggelenk und Unterschenkel
- gesamte Beinachse inkl. Beckenregion

Empfohlen bei:

- Laufeinsteigern
- Beschwerden im Fuß- und Sprunggelenk
- Beratung zur Fuß- und Beinsetzung
- Ermittlung des idealen Lauf- und Walkingschuhs
- Optimierung Ihrer Einlagenversorgung nach dynamischen Gesichtspunkten

Professional Package

Unsere Leistung

Diese Analyseart umfasst die komplette Beinachse inkl. Beckenregion. Aufgenommen und analysiert werden alle 4 Körperansichten

- Fuß, Sprunggelenk und Unterschenkel
 - gesamte Beinachse inkl. Beckenregion
 - Knie inkl. frontalem und seitlichem Kniebewegungsmuster
- Aufbauend auf der Standardanalyse werden hier zusätzliche Aufnahmen von vorne (Knie) und von der linken Körperansicht gemacht. Die Analyse wird um die Auswertung der Beinrotation und des Kniebewegungsmusters erweitert.

Empfohlen bei:

- Ambitionierte Läufer
- Kniebeschwerden
- Achillessehnen- und Schienbeinbeschwerden
- Beschwerden im Oberschenkelbereich
- Ermittlung des idealen Lauf- und Walkingschuhs
- Optimierung Ihrer Einlagenversorgung nach dynamischen Gesichtspunkten

Premium Package

Unsere Leistung

Unsere umfangreichste Ganzkörperanalyse beinhaltet alle Aufnahmen und Auswertung der einzelnen Körperregionen von den Füßen bis zur Halswirbelsäule.

Die einzelnen Segmente

- Fuß, Sprunggelenk und Unterschenkel
 - gesamte Beinachse inkl. Beckenregion von hinten und rechte Körperseite
 - Knie inkl. frontalem und seitlichem Kniebewegungsmuster
 - Oberkörper und komplette Wirbelsäule
- werden im Detail aufgenommen und in jeder einzelnen Bewegungsphase analysiert und vermessen.

Bei dieser Analyseart erhalten Sie detaillierte Infos zu Ihrem kompletten Bewegungsapparat.

Empfohlen bei:

- Ambitionierte körperbewusste (Wettkampf-)Läufer
- Beschwerden der Wirbelsäule
- Beschwerden des Beckens
- Therapieresistente Beschwerden
- Ermittlung des idealen Lauf- und Walkingschuhs
- Optimierung Ihrer Einlagenversorgung nach dynamischen Gesichtspunkten

